

Uzin-Utz  
Mevr. Ilse van Bodegom  
Bouwstraat 18  
7483 PA Haaksbergen








Betreft: BREEAM en 100% gerecyclede can  
Datum: 30-04-2018

Beste Ilse,

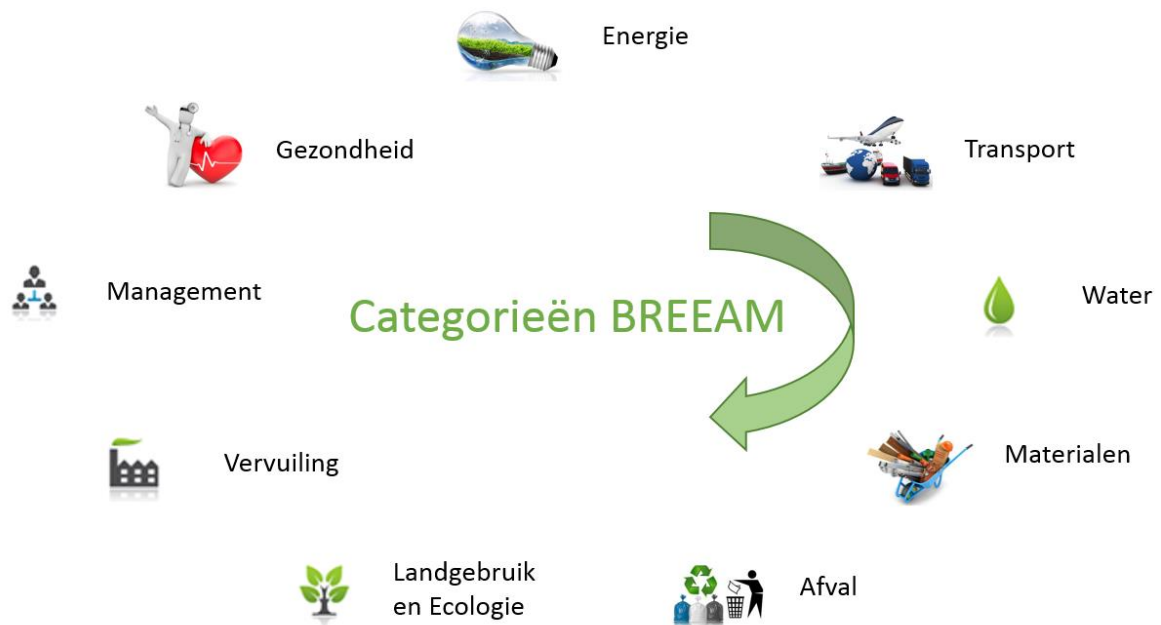
Naar aanleiding van ons contact en het overleg van vorige week stuur ik u hierbij de uitleg m.b.t. de door jullie ontwikkelde 100% gerecyclede can en welke voordelen deze heeft m.b.t. de BREEAM richtlijnen.

### ***BREEAM omschrijving***

BREEAM-NL is hét instrument om integraal de duurzaamheid van nieuwe gebouwen en bestaande gebouwen te meten en te beoordelen. BREEAM staat voor Building Research Establishment Environmental Assessment Method. Voor het meten van de duurzaamheid van gebouwen is BREEAM de meest complete methodiek omdat het de meeste duurzaamheidsaspecten behandelt. BREEAM stelt een standaard voor een duurzaam gebouw en geeft vervolgens aan welk prestatieniveau het onderzochte gebouw heeft. De bedoeling is gebouwen te analyseren en verbeteren. Door middel van certificering stijgt onder andere de waardering van het pand, wordt het imago verbeterd, zijn er lagere energiekosten en kan er een fiscaal voordeel behaald worden. Het systeem maakt gebruik van kwalitatieve weging; als totaalscore krijgt een gebouw 1 tot 5 sterren.

<b>BREEAM-NL Kwalificatie</b>	<b>Score</b>	<b>Sterren</b>
Pass	≥ 30%	
Good	≥ 45%	
Very good	≥ 55%	
Excellent	≥ 70%	
Outstanding	≥ 85%	

Bij BREEAM wordt het project getoetst aan 9 categorieën welke hieronder zijn weergegeven.

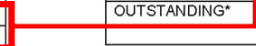


Elke categorie is weer onderverdeeld in verschillende credits. Hoe meer credits er worden behaald des te hoger is de eindscore. Hieronder is een voorbeeld weergegeven van een certificaat score.

BREEAM-NL Categorie	Behaalde punten	Beschikbare punten*	% Behaalde punten	Weging	Categoriescore
Management	7	10	70%	12%	8,40%
Gezondheid en Comfort	11	14	79%	15%	11,79%
Energie	10	21	48%	19%	9,05%
Transport	5	10	50%	8%	4,00%
Water	4	6	67%	6%	4,00%
Materialen	6	12	50%	12,5%	6,25%
Afval	3	7	43%	7,5%	3,21%
Landgebruik en Ecologie	4	10	40%	10%	4,00%
Vervuiling	5	12	42%	10%	4,17%
Innovatie	1	10	10%	10%	1,00%
<b>Totale BREEAM-NL score</b>			<b>55,87%</b>		
<b>BREEAM-NL Kwalificatie</b>			<b>VERY GOOD</b>		

\* LET OP: het aantal Beschikbare punten varieert afhankelijk van het bouwtype, de hier genoemde getallen zijn slechts een voorbeeld

BREEAM-NL Kwalificatie	Sterren	Score
PASS	☆	≥ 30%
GOOD	☆☆	≥ 45%
VERY GOOD	☆☆☆	≥ 55%
EXCELLENT	☆☆☆☆	≥ 70%
OUTSTANDING*	☆☆☆☆☆	≥ 85%



## **BREEAM en 100% gerecyclede can**

De 100% gerecyclede can helpt mee om bij onderstaande credits de punten te behalen:

### **Categorie → Management → MAN 3 Milieu-impact bouwplaats**

Bij deze credit kunnen maximaal 4 punten worden toegekend. Indien er aan alle voorwaarden wordt voldaan is het ook mogelijk het exemplary performance toe te kennen. De criteria eisen voor MAN 3 en de checklist horende bij deze credit heb ik als bijlage 1 en 2 toegevoegd. De voorwaarden genoemd in de checklist bij onderdeel F sluiten naadloos aan bij de gerecyclede can. Waardoor het dus mogelijk is te voldoen aan onderdeel F.

#### **f. De hoofdaannemer werkt met milieuvriendelijke materialen.**

<b>Criteria-eis</b>	<b>v</b>	<b>Bewijs/verwijzing</b>
De hoofdaannemer werkt volgens een milieuvriendelijk materiaalbeleid, dat geldt voor de aanschaf van bouwmaterialen die op de bouwplaats gebruikt gaan worden. Dit beleid behelst/ bevordert het volgende: <ul style="list-style-type: none"><li>• Gebruik van lokale materialen (waar mogelijk).</li><li>• Gebruik van verantwoord ingekocht materiaal (bijvoorbeeld MAT 5).</li><li>• Hergebruik van materiaal.</li><li>• Gebruik van materiaal dat goed gerecycled kan worden.</li><li>• Afval tot een minimum beperken en recyden.</li><li>• Gebruik van niet-toxische materialen (bijvoorbeeld HEA 9) en koelmiddelen (bijvoorbeeld POL 1) die een laag GWP hebben.</li><li>• Gebruik van materiaal dat weinig invloed heeft op het milieu.</li><li>• Gebruik van duurzame materialen.</li></ul>		
Bij oplevering worden indicatieve voorbeelden gegeven om de uitvoering van dit beleid aan te tonen.		

### **Categorie → Afval → WST 1 Afvalmanagement op de bouwplaats**

Bij deze credit kunnen maximaal 3 punten worden toegekend. Indien er aan alle voorwaarden wordt voldaan is het ook mogelijk het exemplary performance toe te kennen. De criteria eisen voor WST 1 horende bij deze credit heb ik als bijlage 3 toegevoegd. De voorwaarden genoemd bij deze credit waarbij het verplicht is een afvalmanagement rapportage op te stellen en waarbij gekeken moet worden hoe afval kan worden beperkt en waarbij een significant deel recyclebaar moet zijn sluiten goed aan door de gerecyclede can toe te passen en waardoor het dus mogelijk is alle punten te behalen.

Hopende u hiermee voldoende te hebben geïnformeerd.

Met vriendelijke groet,

Dhr. Tom Linneman  
Linneman Bouw en Advies  
BREEAM Expert